



Individuelle Fördertechnik

KUNDENNAH & INNOVATIV



Individuelle Fördertechnik

Willkommen bei Apullma!

Sie suchen nach einem verlässlichen Lieferanten für Ihre individuelle Fördertechnik. Die Wahl muss gut bedacht sein. Wir freuen uns, dass Sie sich die Zeit nehmen, mehr über uns zu erfahren. Verschaffen Sie sich mit dieser Broschüre einen schnellen Eindruck darüber, was Sie von Apullma erwarten können. Ihre Anforderungen an individuelle Fördertechnik sollten wir danach persönlich besprechen.

Ihr Peter Pulsfort
(Dipl.-Ing.)



Wo wir stehen

Apullma ist ein Unternehmen aus dem Oldenburger Münsterland mit langjähriger Tradition und Wurzeln in der Schmiedetechnik für die Landwirtschaft. Die zunehmende Automatisierung der Lebensmittelproduktion führte dazu, dass wir uns in den letzten Jahrzehnten intensiv mit der effizienten Auslegung der Fertigungsprozesse befasst haben. Der Anteil an hygienischen Edelstahlkonstruktionen wurde daher erheblich gesteigert und beträgt derzeit 70 Prozent. Heute wächst unser Kundstamm auch kontinuierlich in anderen Industrien, in denen individuelle Fördertechnik die Effizienz der Abläufe steigert.

Was wir bisher geschafft haben

Wir schaffen für unsere Kunden perfekte Lösungen und können zahlreiche Referenzen aufweisen. Alle aufzulisten,

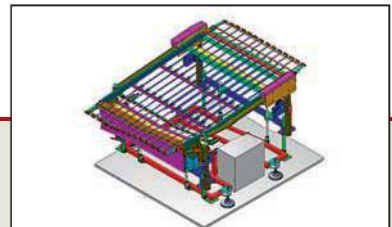
würde Bände füllen und unsere Verschwiegenheit verletzen, denn unsere Ideen dienen dem individuellen Wettbewerbsvorteil unserer Kunden. Einige Beispiele können Sie dennoch in dieser Broschüre finden. Mehr Informationen erhalten Sie unter dem angegebenen Schlagwort unter more.apullma.de.

Was wir Ihnen bieten

Uns ist wichtig, dass Sie zufrieden sind und sich gut bei uns aufgehoben fühlen. Mit dieser Philosophie führen wir unser Unternehmen kundennah und innovativ seit 1955. Das Ergebnis: Langjährige Kunden- und Lieferantenbeziehungen und nicht zuletzt auch zufriedene Mitarbeiter. Kommen Sie also mit Ihrer Problemstellung zu uns. Wir helfen Ihnen individuell und umgehend. Auch Sie werden gerne wiederkommen.

Facts & Figures

- Apullma beschäftigt derzeit rund 55 Mitarbeiter und ist auf gesundes Wachstum ausgerichtet.
- Kunden schätzen besonders, dass Apullma nicht Produkte von der Stange liefert, sondern immer eine auf den individuellen Bedarf zugeschnittene, effiziente Lösung entwickelt.
- Zum festen Kundstamm von Apullma zählen führende Maschinenbauer und deren Kunden aus den Branchen Lebensmittel, Landwirtschaft, Pharma und Industrie.
- Auch nach dem Verkauf hört unser Service nicht auf: bei Bedarf stehen Ihnen unsere Servicemitarbeiter täglich und – wenn es brennt – rund um die Uhr zur Verfügung.
- Apullma setzt sowohl auf innovative wie bewährte Technologien: Sowohl in der Entwicklung und Fertigung als auch beim Einsatz der Komponenten beachten wir jedes Detail: vom Kugellager bis hin zur Steuerung.



KONSTRUKTION & ENTWICKLUNG



Kreativ & effizient

Eckdaten:

- Über 150 neue Konstruktionsaufträge p.a.
- Regelmäßig entstehen daraus 2 bis 5 Lösungen p.a., die wir zur Serienreife führen.
- Über 50 % aller Aufträge werden in identischer oder leicht variiertes Form nachgeordert.



Manche Konstruktionen sind wie dieses Sushiband designpreis-verdächtig



Höchste Güte im Detail: Da Komponenten wie beispielsweise Kugellager die Verfügbarkeit und Standzeit der Gesamtkonstruktion wesentlich bestimmen, setzen wir auch im Detail ausschließlich auf höchste Güte



Die Menschen sind entscheidend

Hubert Siemer leitet unsere Konstruktions- und Entwicklungsabteilung. Er ist für die bestmögliche Umsetzung unserer individuellen Förderanlagen, Sondermaschinen und sonstigen Vorrichtungsbauten verantwortlich. Sein Ideenreichtum und sein Wissen über nahezu alle bisherigen Konstruktionen unseres Hauses machen ihn zu einer wahren Goldgrube für besonders effiziente Lösungen. Wurden ähnliche Konstruktionsanforderungen bereits in der Vergangenheit umgesetzt, zaubert er schnell aus unzähligen Dokumentationen das passende Muster aus unserem umfangreichen Archiv.

Serienreife Individualkonstruktionen

Unser Anspruch in der Konstruktion ist es, höchste Qualität zu liefern. Wir konstruieren deshalb so, als wären wir für ein Serienprodukt verantwortlich, das in hohen Stückzahlen bei unzähligen Kunden zum Einsatz kommen soll. Dementsprechend zuverlässig, materialeinsatzarm und fertigungseffizient sind unsere Lösungen. Für Sie bedeutet das: höchste Güte Ihrer individuellen Konstruktion zum vergleichsweise günstigen Preis bei schnellstmöglicher Lieferung.

Individuelle Serienprodukte

Dank hohem Anspruch an unsere individuellen Kundenlösungen konnten wir bereits zahlreiche Lösungen entwickeln, die den Wechsel zum Serienprodukt geschafft haben. So zählen die SuperClean Edelstahlförderanlagen (A), die sich durch bisher nicht erreichte hygienische Eigenschaften auszeichnen, zu den neuesten Serienprodukten aus unserem Hause. Diese und zahlreiche andere Lösungen von der Abfüll-Dosierwaage (B) bis hin zur flexiblen zu- und abführenden Fördertechnik (C), brauchen quasi nur noch auf die geforderten Maße angepasst werden, und schon kann die Fertigung beginnen. Effizienter geht es nicht.

A

Fördertechnik

Die SuperClean-Förderanlagen in Skelettbauweise erfüllen höchste Hygieneanforderungen und sind dank Rundrohrtechnik besonders gut zu reinigen. Durch sparsamsten Materialeinsatz ist auch der Preis attraktiv.

Online finden Sie mehr dazu:
[www.apullma.de/01.html]



B

Dosierwaage

Zur Schüttgutdosierung von Lebensmitteln und Tiernahrung, beispielsweise von Cerealien bis hin zu Kartoffeln, hat Apullma die lebensmittelechte Dosierwaage DW-300 entwickelt. Sie lässt sich als Bindeglied zwischen Produktion und Verpackung ideal in fördertechnische Anlagen integrieren.

Online finden Sie mehr dazu:
[www.apullma.de/02.html]



C

Mobile Fördertechnik

Mehr Flexibilität: Mit mobilen, teleskopierbaren Förderern lässt sich die zu- und abführende Fördertechnik bedarfsgerecht an unterschiedliche Fertigungs- und Beschickungsszenarien anpassen. Neben der Teleskopierbarkeit sind die Höhenverstellung, der Niveaueingleich sowie die Neigung der Ein- und Auslaufstücke besonders komfortabel auszuliegen.

Online finden Sie mehr dazu:
[www.apullma.de/03.html]



Flexibel und Schnell

Unsere Fertigung und Montage für kundenindividuelle Lösungen ist nach dem Werkstattprinzip ausgelegt. Ein Team von Facharbeitern ist für den gesamten Fertigungsprozess des einzelnen Kundenauftrags verantwortlich. Diese Auslegungsform ist ideal, um höchste Flexibilität im Hinblick auf die Kundenwünsche zu gewährleisten. Gleichzeitig investieren wir ständig in Maschinen und Anlagen, die den Anteil unserer Serienfertigung in der Fördertechnik noch effizienter gestalten. Damit steigern wir Zug um Zug unsere Produktivität bei Standardkomponenten in Richtung Fließfertigung, ohne den hohen Individualisierungsgrad unserer kundenspezifischen Lösungen zu vernachlässigen.

CNC und Metallbearbeitung

So viel automatisierte Maschinenfertigung wie möglich, so viel individuelle Einzelfertigung wie nötig. Nach diesem Prinzip konstruieren wir und nach diesem Prinzip ist auch die Komponentenerstellung ausgelegt. Bewährte Bauteile fertigen wir in Kleinserien mittels CNC. Der hohe Anteil an bereits vorgefertigten Komponenten aus Eigenproduktion oder Beschaffung sichert die hohe Güte unserer individuellen und innovativen Lösungen zu Serienpreisen.

Schweißen und Montieren

Komponenten, die bereits in unserer eigenen Montage zu Handhabungsproblemen führen, gehen zurück in die Konstruktion zur Überarbeitung. Unser Ziel ist es nämlich, dass unsere Anlagen auch im laufenden Betrieb ohne Probleme gewartet werden können. Wenn Sie sich unsere Lösungen anschauen, werden Sie erkennen, dass sie – auch wenn sie komplex sind – dennoch klar strukturiert sind und auch von Ihren technischen Mitarbeitern für Wartungs- und Instandhaltungsarbeiten leicht zu handhaben sind.

Steuerungsintegration

Zunehmende Automatisierung sowie horizontale und vertikale Integration der Fördertechnik setzt auch voraus, dass die so genannte Stetigfördertechnik zunehmend flexibel in den Fertigungsprozess integriert wird und Funktionen übernimmt, die früher durch eigenständige Vorrichtungen erfüllt wurden. Durchlaufwaagen, Ausschleuser oder Stop&Go-Förderer sind einige Beispiele intelligenter Fördertechnik. Wir integrieren in unsere Lösungen selbstverständlich die zu Ihrem Gesamtkonzept passende Elektronik und Steuerungstechnik.

Kompetent & individuell

Eckdaten:

- ▶ Der hohe Anteil an Standard-Komponenten aus Eigenfertigung und Beschaffung sichert die hohe Güte der individuellen Konstruktionen zu Serienpreisen.
- ▶ Der Anteil der automatischen Fertigung wird konstant ausgebaut ohne dabei das Werkstattprinzip mit der damit verbundenen Flexibilität aufzugeben.
- ▶ Jede zweite Förderanlage von Apullma wird bereits mit integrierter Steuerungselektronik ausgeliefert.



Perfekte Schweißnähte und ein sauberes, klar strukturiertes Gesamtbild lassen die kundenindividuellen Lösungen von Apullma wie ein Serienprodukt wirken.



Um neueste Technologien für unsere Kunden gewinnbringend einsetzen zu können, investieren wir kontinuierlich in unseren Maschinenpark.

A

Personal- und zeitsparender Erntewagen
Da 50 bis 80 Prozent aller Kosten durch die Ernte entstehen, sind auch die größten Einsparungen zu erzielen, wenn es gelingt, sämtliche Abläufe zu automatisieren und zu beschleunigen. So spart die von dreißig auf fünf Minuten reduzierte Aufbauzeit des Erntewagens kräftig Kosten.

Online finden Sie mehr dazu:
[\[www.apullma.de/04.html\]](http://www.apullma.de/04.html)



B

Kartoffel-Waschmaschinen
Ganz gleich, ob Sie als Landwirt eine einfache Kartoffelwaschmaschine oder ob Sie als Lebensmittelverarbeiter einen Hochleistungsreiniger mit integriertem Fremdstoffabscheider für tausende Kubikmeter Kartoffeln pro Woche suchen: Apullma hat für jeden Bedarf bereits eine passende Lösung umgesetzt.

Online finden Sie mehr dazu:
[\[www.apullma.de/05.html\]](http://www.apullma.de/05.html)



C

Eimerabfüllanlage mit automatischer Eimervereinzelung
Für einen Düngemittel-Hersteller hat Apullma eine Eimerabfüllanlage mit automatisierter Zuführung und Vereinzelung der gestapelten Kunststoffeimer und Deckel entwickelt. Die Anlage ist speziell für preiswerte und damit schwer zu handhabende Kunststoffeimer konzipiert: Durch Stapelung entsteht bei ihnen besonders viel Unterdruck, sodass die maschinelle Vereinzelung bisher unmöglich erschien.

Online finden Sie mehr dazu:
[\[www.apullma.de/06.html\]](http://www.apullma.de/06.html)



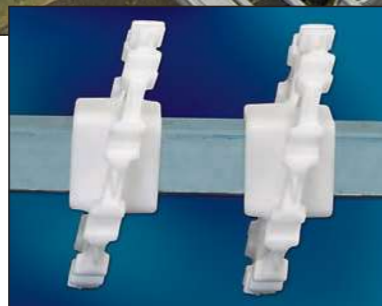
MATERIALEINSATZ & BESCHAFFUNG



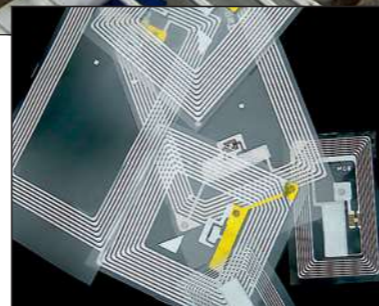
Solide & kreativ

Eckdaten:

- ▶ Standardkomponenten werden ausschließlich in solider Ausführung eingesetzt, um Zuverlässigkeit und Standzeiten der Anlagen zu optimieren sowie die Gesamtkosten für Wartung und Betrieb auf ein Minimum zu reduzieren.
- ▶ Regelmäßig werden alle verwandten Standard-Komponenten auf noch effizientere Lösungen hin überprüft.
- ▶ Für die wichtigsten Komponenten müssen unsere Lieferanten eine funktionsidentische Langzeitverfügbarkeit von mindestens fünf Jahren gewähren.



Die Branche der Fördergurte und Modul- bzw. Scharnierplattenbänder ist sehr dynamisch. Jedes Jahr werden Innovationen auf den Markt gebracht. Wir testen für Sie jede relevante Neuerung.



Die industrielle Kommunikation ist vielfältig und im stetigen Wandel. Wir prüfen Lösungen für die Logistik, Bilderkennung oder das Remote Condition Monitoring auf ihre Praxistauglichkeit. Zum Einsatz kommt ausschließlich Technik, die sich bewährt.

Solide Technik

Wir drehen beim Materialeinsatz nicht um jeden Preis an der Kostensenkungsschraube, denn nur Qualität und hohe Standzeiten sind der Garant für zufriedene Kunden, die gerne wiederkommen. Hierfür nutzen wir solide Technik und zuverlässige Lieferanten. Unsere Mitarbeiter sind stets auf der Suche nach den neuesten Entwicklungen in allen Bereichen und mit dem Anspruch, die bisher eingesetzten Komponenten ständig weiter zu optimieren. Wir haben Spezialisten sowohl für Stähle, Fördergurttechnik, Antriebe und Steuerungen sowie mechanische Komponenten. Und eine neue Madenschraube oder ein neues Lager führt bisweilen zur Begeisterung. Wir legen halt Wert aufs Detail. Denn nur wenn alle Komponenten höchste Güte haben, ist auch die Gesamtlösung optimal. Eine Kette ist auch nur so stark wie ihr schwächstes Glied.

Starke Partner

Die Auswahl unserer Lieferanten charakterisiert den Anspruch an unsere Lösungen. Wir bauen in allen Bereichen auf starke, bewährte Partner wie beispielsweise Thyssen-Krupp, SEW, Interroll, Dunlop, Getriebebau NORD, Intralox oder SKF und Siemens. Allerdings sind wir nicht an bestimmte Hersteller gebunden. Innovationen vom Markt werden gerne angenommen. Und bisweilen gehen wir auch ganz unkonventionelle Wege, wenn wir nach einer neuen Lösung suchen. Letztlich steht bei uns die Erfüllung der Kundenwünsche im Vordergrund.

Neue Wege

Oft greifen Konstrukteure auf vorgefertigte Lösungen zurück. Das Kastenprinzip ist dabei besonders beliebt: Rechte Winkel, gerade Flächen und kantige Profile kann man schnell anreißen, kalkulieren und zusammenbauen. Doch wer nicht nach Veränderung sucht, der entwickelt auch keine Verbesserungen. Mit unserer SuperClean Fördertechnik sind wir beispielsweise einen bisher beispiellosen Weg gegangen. Aus dem vielfältigen Angebot an Rundrohren und Komponenten für den Architektur- und Innenausbau haben wir eine neue Art der Fördertischkonstruktion geschaffen, die sich dank ihrer einzigartigen Konstruktion durch bislang nicht erreichte Hygieneigenschaften auszeichnet. Eine runde Sache.

Kompetent in rauen Umgebungsbedingungen

A

Fördertechnik mit Salzkruste

Für hochkorrosives Schüttgut wie Salz eignet sich der Einsatz von Holz und Edelstahl mit möglichst geringen Angriffsflächen. Das Umschlaglager der UHH in Haldensleben ist mit einem Edelstahl-Holz-Mix durch den Einsatz von Trommelmotoren optimiert, was die Angriffsflächen gegenüber konventionellen Antriebsformen reduziert.

Online finden Sie mehr dazu:
[\[www.apullma.de/07.html\]](http://www.apullma.de/07.html)



B

Fördertechnik für Recyclinganlagen

Förderanlagen für die Wiederaufbereitung von Abfällen müssen hochverfügbar sein: Oftmals ist der 24-Stunden-Betrieb gefordert. Viele unterschiedliche Recyclingstoffe können jedoch die Verfügbarkeit der Anlagen gefährden. Die entsprechend robuste Auslegung der Fördertechnik ist deshalb essentiell.

Online finden Sie mehr dazu:
[\[www.apullma.de/08.html\]](http://www.apullma.de/08.html)



C

Lagerhallenbeschickung für Getreide und Dünger

Die automatische Einlagerung von Getreide und Dünger wird im nordrhein-westfälischen Erkelenz mit Edelstahl-Fördertechnik von Apullma umgesetzt. Die verfahrensgerechten Förderer werden per Funksteuerung in der Halle bedarfsgerecht positioniert und sichern im Automatikbetrieb die gleichmäßige Befüllung der Lagerboxen.

Online finden Sie mehr dazu:
[\[www.apullma.de/09.html\]](http://www.apullma.de/09.html)



Wartungs-Service

Fördertechnische Anlagen sind die Hauptschlagadern des Wertstroms in vielen Branchen. Ein Ausfall bringt oft den gesamten Betrieb zum Stillstand oder kostet enormen Personaleinsatz, um den Betriebsablauf am Leben zu erhalten. Aus diesem Grund ist auf die Verfügbarkeit der Fördertechnik größter Wert zu legen. Wir warten bei Bedarf Ihre Anlagen regelmäßig, um die Verfügbarkeit jederzeit zu gewährleisten.

Notfall-Service

Bei unvorhersehbaren Ausfällen steht Ihnen unsere Servicebusflotte rund um die Uhr zur Verfügung. Sie sind mit den wichtigsten Gerätschaften bestückt, sodass allfällige Reparaturen schnell erledigt werden. Wichtige Verschleiß- und Verbrauchsmaterialien sowie die wichtigsten Ersatzteile halten wir für Sie darüber hinaus optional stets auf Lager, sodass kein Verzug aufgrund von Lieferfristen entsteht. Damit bieten wir Ihnen einen Service, der uns von vielen Anbietern unterscheidet, die ihre Lagerhaltung ausschließlich für die Eigenfertigung dimensioniert haben.

Service aus einer Hand

Sind fördertechnische Anlagen von anderen Anlagenbauern im Betrieb vorhanden so erstreckt sich nach Bestandsaufnahme der optionale Wartungs- und Notfall-Service auch auf die Fremdanlagen. In Zerlegebetrieben der Fleischwirtschaft beispielsweise wird so der feste Personalbestand für die Technik auf ein Minimum reduziert. Optional übernehmen wir die Verantwortung für die Verfügbarkeit der gesamten Betriebsausstattung.

Logistik-Beratung

Wir beraten Sie nicht nur bei der Auslegung Ihrer spezifischen fördertechnischen Lösung sondern optional auch bei der Auslegung des gesamten innerbetrieblichen Materialflusses. Darüber hinaus unterstützen wir Sie sowohl beim Entwurf neuer Betriebsstätten wie bei der Umgestaltung bestehender Einrichtungen, um die Effizienz der Wertschöpfung weiter zu steigern.



Eckdaten:

- 20 Prozent aller Installationen werden von Apullma auch kontinuierlich gewartet.
- Der Notfallservice ist 24 Stunden, sieben Tage die Woche verfügbar.
- Dank hohem Standardisierungsgrad der individuellen Konstruktionen entspricht das Ersatzteillager dem eines Serienfertigers



Das Apullma-Lager bevorrätet alle gängigen Verschleiß- und Verbrauchsmaterialien sowie alle regelmäßig benötigten Ersatzteile.



Im Notfall ist der Servicebus schnell beim Kunden.

Effektiv & schnell

A

Verkaufsautomaten

Der Verkaufsautomat für Kartoffeln ist eine lohnende, zusätzliche Ertragsquelle für Landwirte, die sich in wenigen Monaten amortisiert. Dank optionaler SMS-Benachrichtigung ist der Füllstand jederzeit im Griff.

Online finden Sie mehr dazu:
[\[www.apullma.de/10.html\]](http://www.apullma.de/10.html)



B

Pneumatisches Palettenhebergerät

Zur Stretch-Folienumwicklung von Paletten mit gestapelten PET-Gebinden hat Apullma in einen Rollenförderer ein pneumatisches Palettenhebergerät eingebaut, um die Folie auch um die Palette wickeln zu können. Dies bietet mehr Halt und reduziert den Druck auf die unteren Gebinde.

Online finden Sie mehr dazu:
[\[www.apullma.de/11.html\]](http://www.apullma.de/11.html)



C

Krankengymnastisches Laufband

Für die Behandlung von Störungen der Motorik bei Kleinstkindern haben wir ein leicht zu bedienendes krankengymnastisches Laufband entwickelt, das dank Leichtbauweise auch für den mobilen Einsatz geeignet ist.

Online finden Sie mehr dazu:
[\[www.apullma.de/12.html\]](http://www.apullma.de/12.html)





 **APULLMA**
Individuelle Fördertechnik

APULLMA Maschinenfabrik
A. Pulsfort GmbH & Co. KG
Vechtaer Straße 81
49424 Lutten (Oldb.)
Deutschland

Telefon: +49 4441 9296-0
Fax: +49 4441 9296-20

Info@apullma.de
www.apullma.de